

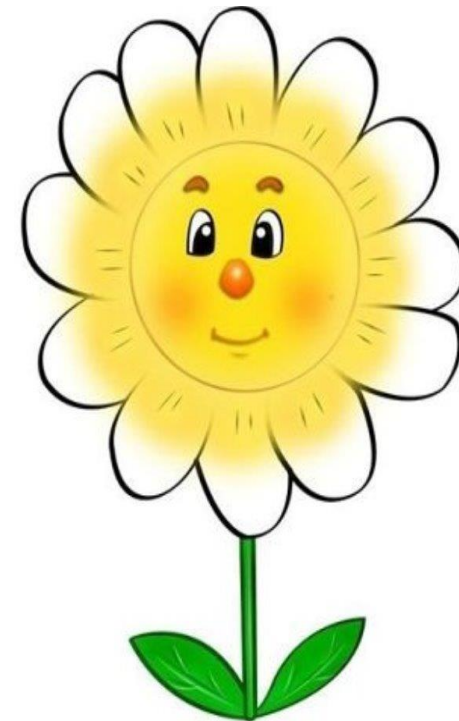
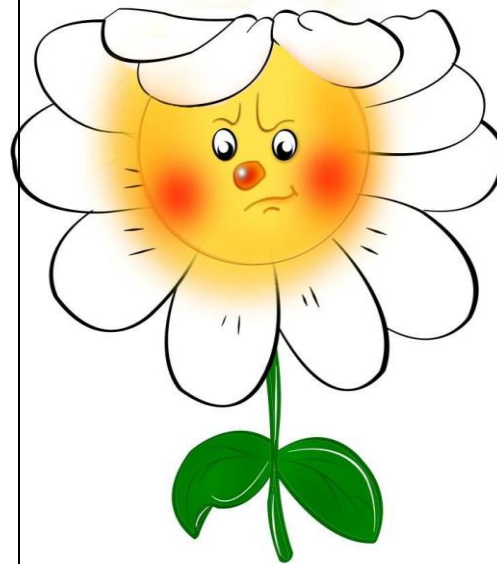
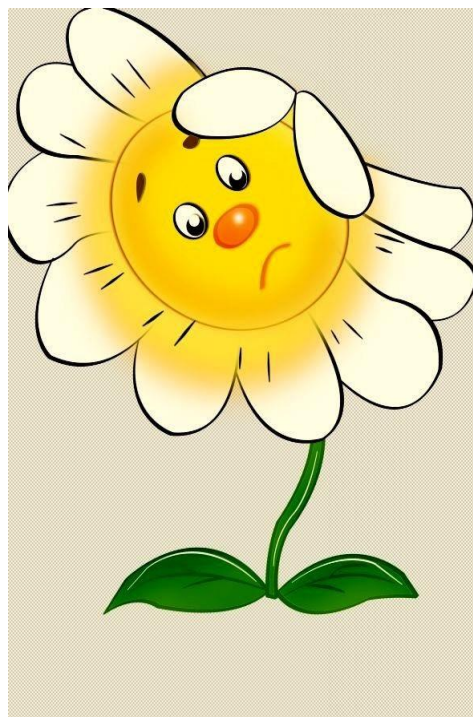
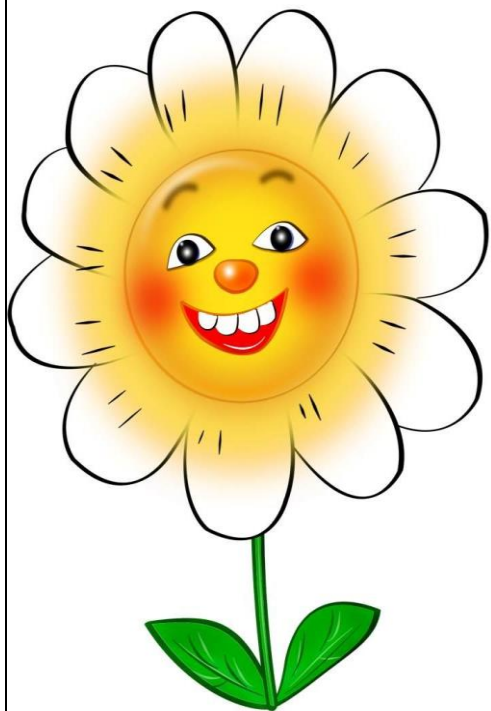
## Музыкально –дидактическая игра «**Цветы настроения**»

**Цель игры:** закрепление понятия о характере музыки, формирование эмоциональной отзывчивости.

**Игровой материал:** магнитная доска, магниты, четыре карточки большого размера, маленькие карточки по числу играющих, примерный нотный материал.

**Ход игры:** звучит музыка, дети определяют её характер и поднимают карточку с изображением соответствующего цветка. Большие карточки для знакомства с правилами игры, контроля детей педагогом или для вызванного ребёнка.

### Карточки для игры



# Ноты для игры

## ГРУСТНАЯ ПЕСЕНКА

Слова А. Ганчева

Музыка В. Агафонникова

Медленно, печально

Музыкальный фрагмент для фортепиано. Включает вокальную партию и фортепианный аккомпанемент. Темп: медленно, печально. Динамика: *pp*. Текст: Дож-дик льет как

Музыкальный фрагмент для фортепиано. Включает вокальную партию и фортепианный аккомпанемент. Динамика: *ppp*. Текст: дет - во - ра.

Музыкальный фрагмент для фортепиано. Включает вокальную партию и фортепианный аккомпанемент. Текст: из вед-ра, за-гру-сти-ла дет-во-ра, за-гру-сти-ла

Дождик льет как из ведра,  
Загрустила детвора. 2 раза

# ВЕСЕЛАЯ ПЕСЕНКА

Слова А. Ганчева

Музыка В. Агафонникова

Весело, легко

Musical notation for the piano introduction, consisting of two staves. The melody is in the right hand, starting with a treble clef and a 2/4 time signature. It features a series of eighth notes with accents, followed by a more complex rhythmic pattern. The left hand provides a simple accompaniment of quarter notes. A dynamic marking of *f* is present.Musical notation for the first vocal line, consisting of two staves. The melody is in the right hand, starting with a treble clef. The lyrics are: Солн\_це яр\_ко све - тит, ве - се\_ло на. The left hand provides a simple accompaniment of quarter notes. A dynamic marking of *mf* is present.

Musical notation for the second vocal line, consisting of two staves. The melody is in the right hand, starting with a treble clef. The lyrics are: све - те. Тра\_ля\_ля\_ля\_ля\_ля\_ля, The left hand provides a simple accompaniment of quarter notes.

Musical notation for the piano accompaniment corresponding to the first vocal line, consisting of two staves. The right hand has a simple accompaniment of quarter notes, and the left hand has a simple accompaniment of quarter notes.

Солнце ярко светит,  
Весело на свете.

Тра-ля-ля, ля-ля, ля-ля,  
Весело на свете!